



ONCOVET news

#8 – 01 Avril 2017

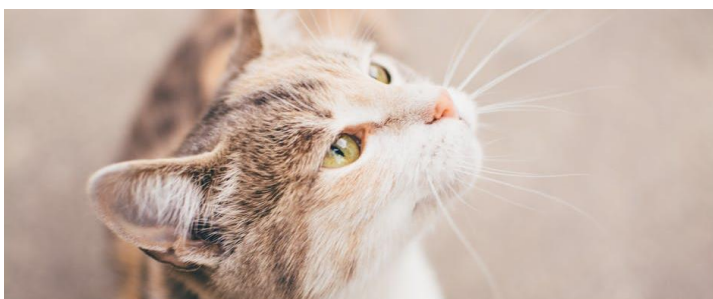
LA PAROLE EST À...

DR. FRANCK FLOCH QUI NOUS PRESENTE LOOFY



Loofy est une petite chatte croisée siamoise âgée d'un an et demi. Ses signes particuliers sont ses grands yeux bleu intense et son « petit caractère bien trempé ». Elle m'a été adressée mi-décembre pour une baisse de forme évoluant depuis trois mois, avec intolérance à l'effort et essoufflement. Sur les 10 derniers jours, Loofy présentait un état général nettement dégradé, associé à une baisse de l'appétit. Les radiographies et échographie thoraciques ont révélé une masse médiastinale crâniale (en avant du cœur), responsable de ses problèmes respiratoires. En effet, un lymphome médiastinal a été diagnostiqué sur Loofy et a nécessité la réalisation d'un protocole de chimiothérapie de douze séances hebdomadaires.

Loofy est donc déposée tous les jeudis matins, et à la suite de sa séance, elle reste une nuit en hospitalisation comme la législation l'exige (récupération des urines, selles et autres déjections) pour être rendue à ses propriétaires le vendredi. Et tout ceci dans la joie et la bonne humeur particulièrement cette semaine, s'agissant de la dernière séance, Loofy semblant tout de même préférer son « home sweet home » à notre compagnie ! Désormais nous la reverrons pour des contrôles sanguins mensuels et des contrôles de radiographie espacés de 2 à 3 mois, car il s'agit maintenant de veiller sur la rémission de la maladie.



ONCOVET CONSEILLE ...

Il existe différents types de lymphomes. Dans le cas de Loofy, il s'agit d'un lymphome médiastinal. Les siamois et races orientales y sont prédisposés. Ses signes cliniques sont la tachypnée, la dyspnée, la cyanose, des bruits respiratoires à l'auscultation. Chez les jeunes chats (2 à 3 ans), positifs au virus FeLV (Feline Leukemia Virus), le pourcentage des lymphomes médiastinaux est plus important.



ONCOVET RECOMMANDE...

En l'absence de traitement, le pronostic est extrêmement sombre à court terme compte tenu de la gêne mécanique induite par la masse. Une publication récente relate une médiane de survie pouvant aller jusqu'à 980 jours en cas d'observation d'une rémission clinique complète avec chimiothérapie.

Aucun facteur ne semble affecter négativement le pronostic (âge, race, sexe, statut FeLV, traitement par corticoïdes...).

Oncovet organise des conférences vétérinaires



La Conf' Vétô par ONCOVET

Le 5 Avril, au sein de la clinique, sera organisée une conférence gratuite ouverte aux vétérinaires de France et de Navarre.

Cette soirée aura pour thème « les Tumeurs Hépatiques du chien et du chat » et sera animée par les Drs Franck Floch (oncologie), Marion François (imagerie) et Kévin Minier (chirurgie).

Des patients particuliers



Ramassés dans la nature et déposés à la clinique ce weekend, ces deux lapereaux ont trouvé en Marina, ASV à Oncovet, une âme charitable prête à leur offrir un foyer et une seconde chance.

La photo du jour



Namour, chihuahua de 2 mois et un petit kilo qui frôle le livre de record de selfies au long de sa semaine d'hospitalisation (soignée au sein de la clinique suite à une infection par le parvovirus).

ACTU & ASTUCES

COUP DE CŒUR SUR LA TOILE



Votre animal ne se sentira plus jamais seul

Que vous soyez au travail, au supermarché. Ce gadget s'occupera de votre compagnon chéri comme il se doit.
<http://bestpetcam.com/pawbo-pet-camera-review/>

C'est le printemps !

C'est le printemps, il fait beau, il fait chaud. Votre chien ne demande qu'à aller courir après la balle dans le jardin. Ce distributeur de balles fait votre travail pour vous, pour le plus grand plaisir de votre compagnon ! <http://www.goifetch.fr/>

Et l'oscar du chien le plus mignon est attribué à...

Un photographe prend des photos de chiens dans des situations très cocasses, et on adore !



[Voir la galerie](#)

<http://9gag.com/gag/aWmxOM3>

A VOUS DE JOUER !

- Pourquoi le caméléon change de couleur ?
 - Pour se camoufler
 - Pour être plus beau
 - Pour communiquer
- Combien une étoile de mer a-t-elle habituellement de bras ?
 - 4
 - 5
 - 6
- Quel est le cri du cerf ?
 - Il braie
 - Il rote
 - Il rute
- Comment appelle-t-on également les bois du cerf ?
 - Les andouillers
 - Les cornes
 - Les branches
- Que mange le koala ?
 - Du bambou
 - De l'eucalyptus
 - De la salade
- Qu'est-ce qu'un caribou ?
 - Une sorte de girafe
 - Une sorte de cerf
 - Une sorte d'ours
- De quelle famille fait partie l'okapie ?
 - De la famille du cheval
 - De la famille des girafes
 - De la famille des antilopes
- Le guépard est-il plus rapide que le jaguar ?
 - Oui
 - Non
- Les colibris peuvent voler sur place
 - Vrai
 - Faux
- Quel animal n'existe pas ?
 - La baleine rose
 - La panthère noire
 - La souris verte

ONCOVET



Avenue Paul Langevin, 59650 Villeneuve d'Ascq

www.oncovet.net

<https://www.facebook.com/oncovet.net/>