



LA PAROLE EST À...

PAULINE CAPPELAERE QUI NOUS PRESENTE CORALIE



Coralie est une très jolie chienne westie de 12 ans arrivée dans le service de cardiologie à la fin du mois de mars, suite à l'apparition d'une fatigabilité brutale associée à des accidents de type syncope avec une fréquence croissante. Lors de l'auscultation cardiaque, une arythmie nette a été mise en évidence en faveur de la présence d'une maladie du sinus. L'examen électrocardiographique a confirmé l'alternance de phases sinusales avec des périodes de pause longue et de courtes phases de tachycardie. Le tracé est en faveur d'une dysfonction sinusale, observée notamment lors de la maladie dégénérative.

Un examen holter est réalisé ; celui-ci a duré 24 heures pendant lesquelles Coralie est retournée à la maison. Aucun accident de type syncope n'a été observé au cours de cette période. On a pu relater l'enregistrement de 80 000 battements et noter la présence de pauses sinusales très fréquentes (plus de 1200 pauses de plus de 2 secondes au total sur ces 24 heures), se concluant souvent par un échappement ventriculaire. La plus longue des pauses fut sur une durée de 8 secondes. Ce type d'arythmie est probablement à l'origine des troubles observés.

Un traitement médical est préconisé dans un premier temps et en complément, rendez-vous pris au bloc pour la pose d'un pacemaker !



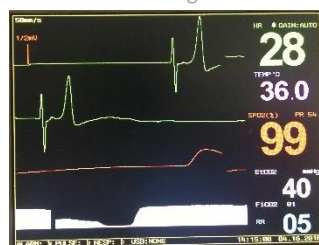
ONCOVET CONSEILLE ...

Clichés de Coralie sortie de bloc après pose du pacemaker



ONCOVET RECOMMANDE ...

Electrocardiogramme de Coralie avant et après intervention



Je suis né un quatorze mars (8^e partie)

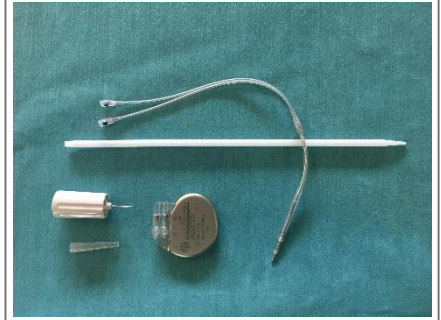
Anne B.

Et puis vient l'été. Les belles journées qui rallongent, les promenades le soir, les après-midis jeux avec les enfants qui sont en vacances, les parties de foot dans le jardin... Que de promesses de bons moments à venir. Mais pour aujourd'hui, c'est plutôt à l'intérieur de la maison qu'a lieu l'agitation. Toute la petite famille semble dans une rare effervescence. Elle monte les escaliers en courant, les descend aussi vite, se pousse, se bouscule, et entasse dans le salon des bagages et autres sacs à dos. Je ne sais plus où me mettre tant j'ai l'impression d'être toujours dans le passage des uns ou des autres. Plus qu'une impression, on me demande carrément de me pousser toutes les trente secondes. Je monte alors sur le canapé et rejoins les amis coussins qui me remontaient le moral quand j'étais petit. De là, je peux reprendre mon activité favorite. L'observation. Sans déranger personne en plus.

«Descends du canapé! Qu'est-ce qu'il te prend? Tu sais que tu n'as pas le droit, tu mets du poil partout, bon sang!» Et ma maîtresse accompagne ses paroles en tirant sur mon collier rouge, me précisant ainsi que ma place est par terre.

Je profite alors que la porte soit ouverte pour sortir en même temps que les valises et grimpe à ma place dans le coffre de la voiture. Ma place. Enfin, aujourd'hui plutôt la place d'un caniche en fait. Mes maîtres ont dû oublier que j'étais un golden retriever, et je me mets à espérer que nous ne partons pas en vacances trop loin, car la contorsion de mes trente kilos va être compliquée. *A suivre dans la prochaine newsletter !*

La photo du jour



Matériel utilisé dans le cadre de l'intervention chirurgicale de Coralie. Ce pacemaker prendra le relais de la fonction cardiaque de Coralie à chaque pause rencontrée.

ACTU & ASTUCES



Une caméra pour chien

Qu'il s'agisse de regarder votre animal ou de lui donner des friandises, Furbo Dog Camera vous permet de rester connecté via votre téléphone ! Élégant, il se fondra facilement dans le décor...



Pit Pat, tracker d'activité pour chien

Attaché au collier, cet appareil vous permet de vérifier si votre animal fait suffisamment d'exercice. Vous pouvez partager les données avec d'autres personnes, votre vétérinaire par exemple.

COUP DE CŒUR SUR LA TOILE

Quand la sieste n'est pas à la même heure pour tout le monde...

<https://www.youtube.com/watch?v=TfKHqfRzUd8>



A VOUS DE JOUER !

- | | | |
|---|--|---|
| 1. Quelle est la plus grande race de chien?
a. Le lévrier Irlandais
b. Le lévrier Ecosais
c. Le dogue Allemand | 4. La durée de vie moyenne du chien est de?
a. 8 ans
b. 14 ans
c. 20 ans | 7. Quelle est le pouls d'un chien adulte ?
a. 10-40/min
b. 50-60/min
c. 70-80/min |
| 2. Quelle est la race de chien la plus lourde ?
a. Le Mastiff
b. Le Terre-Neuve
c. Le Malamute d'Alaska | 5. Combien de dents possède un chien adulte?
a. 32
b. 36
c. 42 | 8. Qu'est-ce que l'agility?
a. Une promenade agile
b. Une course agile
c. Un sport canin |
| 3. Lequel de ces chiens a pour réputation de ne pas aboyer ?
a. Le Boxer
b. Le Beagle
c. Le Basenji | 6. Quelle race de chien est communément utilisée comme guide pour aveugle?
a. Le Berger Allemand
b. Le Labrador
c. Le Pointer Anglais | 9. Laquelle de ces races a pour réputation de ne pas perdre ses poils ?
a. Le Samoyède
b. L'Épagneul
c. Le Schnauzer |